

CUANTOS ARGENTINOS SON POBRES “REAL” 2025.

PIRAMIDE SOCIAL 2025 – CON PONDERACIÓN ENGH0 2017/18 ESTRATIFICACION SOCIAL Y CONCENTRACION DEL INGRESO 2025 –

El presente estudio ha sido realizado para estimar las variaciones y movilidad sobre los distintos estratos sociales de la población en hogares urbanos argentinos, el porcentaje y retribución promedio de ingreso acumulado por estrato, su consumo y su distribución comparado con respecto al último período de 2024, ya evaluado por MUNDOCAPACITACION “servicios adicionales”; **en ese marco se renovó la polémica sobre el real “umbral” mínimo de la LP (Línea de Pobreza), debido a la captura de información referenciando valores de la Encuesta Nacional de Gastos de los Hogares 2003/2004.** La evidencia empírica denota que hay una “inconsistencia” clara con respecto a los valores resultantes obtenidos para medir los límites entre los cuales los estratos poblacionales son clasificados en la pirámide productiva; en los años de dicha encuesta había variables con escaso peso en la construcción de los índices; principalmente los “subsídios” a los servicios públicos; hoy en día dicha variable aumentó exponencialmente y resulta incorrecto extrapolarla para realizar estimaciones en el año 2025. Por ello “Mundocapacitación” realizó una ponderación con respecto a la “ENGHO 2017/18” donde los “consumos” de los hogares resultan más verosímiles con respecto a hoy, **no obstante ello hubo que hacer ponderaciones para terminar de ajustar los datos.** Según varias estimaciones para un hogar tipo de 4 personas (H2 INDEC- varón de 35, mujer de 31, hijo de 6 e hija de 8 años) en base a los datos de 2017/18 la LP se encuentra en \$ 1.942.078¹. En este marco entonces se readecuaron los umbrales mínimos de las Canastas (CBT); respetando la metodología general del INDEC; obteniendo como resultado que los presentados oficialmente están subrepresentados en un 37,49%; para mejor comprensión como es menor a .5; tomaremos 37%. Para exponerlo mejor se construyó el cuadro siguiente:

CUADRO1

CBT 3 tipos de hogares	ENGHO 2003/4 INDEC –OFICIAL- último dato disp.	ENGHO 2017/18	CBT PONDERADA	CBT REAL PROMEDIO 3 HOG.	LP HOGARES “REAL” 10/25 – redondeo
H 3	\$ 966.325	+ 37%	\$1.323.865.25	1.578.593	\$1.600.000
H 4 (tipo)	\$1.213.799		\$1.662.904.63		
H 5	\$1.276.649		\$1.749.009.13		

CBT: Canasta Básica Total – ENGHO: Encuesta Nacional de Gastos de los Hogares. CBT “REAL” promedio de los 3 hogares recalculados INDEC.

¹ ODSA-UCA. Nuevo Escenario Político-económico. Estrés y Bienestar en una Argentina en Transición. Filmina 35. ENGHO 2017/2018. INDEC.

Realizada la actualización estadística entonces procederemos a analizar sus resultados. Partimos de un 51% de personas bajo la LP en junio de 2024 según INDEC y de un 53% de la población de igual manera analizado en el “Newsletter” “Argentina País de ‘Clase baja’ de “mundocapacitación”. Hoy según INDEC la LP (Línea de Pobreza en hogares) con 3 Tipos: H1 (3 miembros Jefa mujer); H2 (4 miembros jefe varón) y H3 (5 miembros pareja y 3 hijos), los simplificaremos para construir un promedio de la LP de los 3 tipos de hogares, obteniendo un resultado actualizado fijado en \$ 1.600.000 (pesos un millón seiscientos mil) promedio, aumentando el umbral de la LP al 65%; **12 (doce) pp. más** con respecto a octubre 2024.

METODOLOGÍA: Se tomó el último cuadro sobre estratificación social del INDEC segundo trimestre de 2025 (Cuadro 7 “distribución” último dato disponible), con el cierre de las últimas paritarias de los ppales. gremios representativos (comercio, construcción, sanidad, camioneros, uthgra y bancarios) a noviembre 2024; se ponderaron los límites mínimos y máximos de cada estrato (cuadro 1 y 2), siendo para nosotros la determinación consistente de la “pertenencia” a un estrato social: **el “Nivel de Ingreso” de los hogares; la “autopercepción” no determina la inserción en la estructura productiva en forma consistente;** en ese sentido creemos pertinente como umbral mínimo de lo que se conoce como “clase media”; clasificarla **a partir de los hogares cuyo ingreso están por arriba de la LP (h) promediada en \$1.600.000;** ubicando a los distintos estratos poblacionales sociopiramidalmente en la estructura productiva. Hemos incorporado la variable de “disfrute” según la “concentración” porcentual de los ingresos de cada estrato, **es decir: cuanto ingreso del total, cada estrato tiene “disponible”, para satisfacer sus necesidades.**

Se confeccionaron los cuadros y la pirámide social (grafico 1), comparando con la misma del 2024 para ver los pasajes de población dentro de los propios estratos y la nueva pirámide ponderada a casi 46 millones de habitantes según INDEC. En el segmento ALTO “TOP” se observó nuevamente un aumento de la brecha de ingresos amplísima; **su población tiene ingresos ponderados 2024 entre \$3.100.000 y hasta más de \$73.870.000 millones (cuadro 1);** para ajustar entonces la información **se procedió a segmentar el estrato en 2 (dos): “AB” – ALTO TOP y “C1” MEDIO ALTO;** al contrario de lo utilizado por los investigadores de mercado, utilizado en el anterior “newsletter”.

Se agrupó entonces “BAJO/MARGINAL” (D/E) toda la población con ingresos de hasta \$1.600.000. Se realizó la tabla con el INSE por puntaje con los nuevos valores surgidos del presente, redondeando la estimación de pisos y techos de ingreso.

MUESTRA: 10.156.495 hogares ponderados en deciles, con un margen de error de entre 0.5% y 3% de todas las regiones estadísticas del país asignadas a través de la EPH, pero acotada a sus centros urbanos, utilizada por el INDEC; con un “N” poblacional = 29.718.618.

Las principales conclusiones según CUADROS ANEXOS, son las que se detallan a continuación:

- ➔ El estrato “C” (medio típico) tuvo una caída nuevamente de 12 pp al segmento D/E quedando solo representado su umbral en el 7° decil de la muestra; esto significa que descendieron de los sectores “medios típicos” a los “bajos” alrededor del 88% de la población del decil que serían 3.000.000 de argentinos; esto es consistente con los últimos trabajos que denotan la pauperización acelerada de los segmentos medios.
- ➔ El promedio salarial del segmento D/E (18.878.695 personas de la muestra) es de \$919.204 (pesos novecientos diez y nueve mil doscientos cuatro); los primeros 7 deciles de la muestra; concentrando (disfrutando) solo un 9% del promedio de ingreso acumulado de todos los estratos. Acreditando el dato de que los sectores medios típicos en descenso y bajos percibirían ingresos menores a \$1.000.000 (pesos un millón)².
- ➔ El estrato D/E aumentó en 12pp su público interno confirmando que el 65% de la población urbana argentina percibe ingresos por debajo de la línea de pobreza menores a \$1.600.000.
- ➔ Luego le siguen los estratos más altos: AB y C1 que concentrarían el 71% de los ingresos acumulados de todos los estratos; 46% y 25% respectivamente y que serían los que “mueven el mercado” representando un poco más de 10 millones de personas.

² Informe sobre Recomposición Salarial Regresiva. Chavez Molina, Mariana Sosa y José Rodríguez. <https://www.sociales.uba.ar/2025/12/15/informe-sobre-la-recomposicion-laboral-regresiva/>

CONCLUSIONES

Con respecto al “newsletter” de octubre 2024 **la pobreza a aumentado considerablemente si se tienen en cuenta los valores de la ENGHO 2017/2018**. La reconfiguración del sector social “medio típico” profundiza la composición porcentual del publico interno del estrato en solo un 12% de la población urbana (4 millones de personas aproximadamente). Las concentraciones de las porciones porcentuales del ingreso se alteraron sustancialmente: **el 23% de la población en estratos AB y C1 concentran el 71% de los ingresos acumulados con respecto a octubre 2024**. Esto acredita una transferencia de ingresos de los sectores “medios” y “bajos” severa que solo comparten (disfrutan) el 9% de la riqueza consolidada en el último periodo anual. Se acredita la inconsistencia de los valores sobre los cuáles se informan la población que se encontraría en situación de pobreza.

ROBERTO CORNE – SOCIÓLOGO -
MP.522

I

ANEXO FINAL

CUADROS Y GRÁFICOS

ESTRATOS	Grupo decílico	MIN. Y MAXIMOS POSTPARITARIA		INGRESO PROMEDIO DEL ESTRATO	% PROM. DEL INGR. AC. DEL ESTRATO
D/E	1	15.000		919.204	9%
	2				
	3				
	4				
	5				
	6				
	7	1.600.000			
C	8	1.800.000	2.200.000	2.000.529	19%
C 1	9	2.200.000	3.096.000	2.625.593	25%
AB	10	3.100.000	73.870.000	4.789.702	46%

cuadro 1

* estimación ponderada

INDEC

centros urbanos

	asim.p/ptje.	LIMITE		Ingr. Prom Est. Hogar
		inferior	superior	
Alto	AB	91	100	3.100.000 y 73.870.000
Medio Alto	C1	78	90	2.200.000 y 3.096.000
Medio Típico	C	65	77	1.800.000 y 2.200.000
Bajo //marg	D2/E	0	64	hasta \$1.600.000

0,000 (P-) menor 0,05 (alfa)

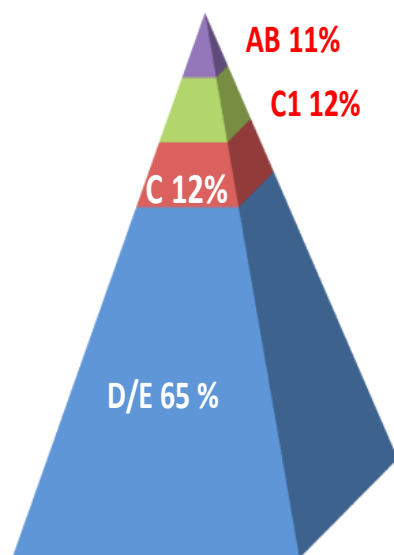
si

DIMENSION	PESO
Tipo de ocupación del PSH (Ppal. Sostén del Hogar)	9
Cantidad de Aportantes	35
Educación del PSH	32
Posesión - PC - TD y TC	19
Atención Médica (prepaga - O.social)	5
TOTAL	100

cuadro 2

Cantidad de Aportantes s/rel. hog: **14 1/4 (40%) - 24 2/3 (69%) - 35 4/4 o todos aportan (100%)**

PORCENTAJE DE POBLACIÓN DE CADA ESTRATO



% PROMEDIO DEL INGRESO ACUMULADO DE C/ESTRATO

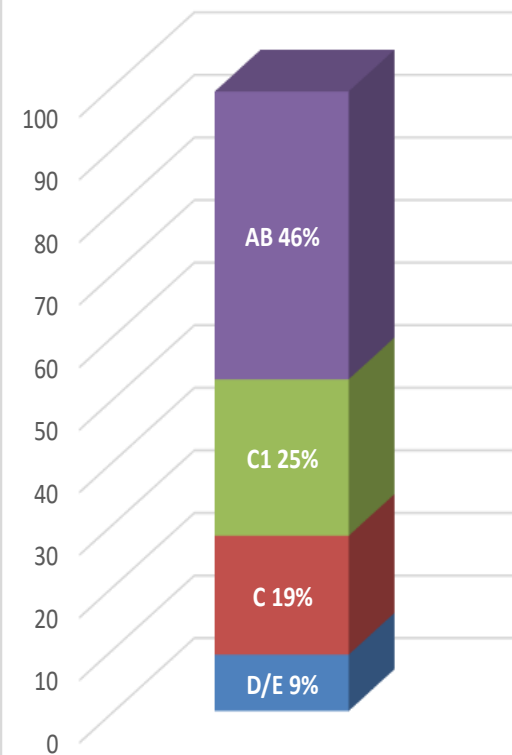


GRAFICO 1: ESTRATOS: “D/E”: bajo; “C” medio-típico; “C1” medio-alto; “AB” alto TOP.

Fte: Elaboración propia en base a EPH-INDEC TRABAJO E INGRESOS. VOL 9 N° 9. 2° trim. 2025. Cuadro 7. ODSA-UCA. Nuevo Escenario Político-económico. Estrés y Bienestar en una Argentina en Transición. Filmina 35. INDEC - ENGHO 2017/2018.